



GOLDSCHMIDT

Smart Rail Solutions



SCHIENENKOPFSCHLEIFMASCHINE GP 3600

ERGONOMISCH UND PRÄZISE

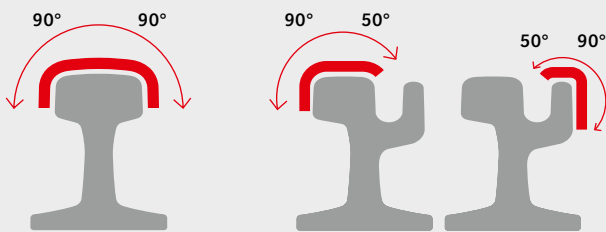
Erzielen Sie nach dem Schweißen normgerechte Schleifergebnisse beim profilgenauen Wiederherstellen von Schienenköpfen und -stößen bei Vignol- und Rillenschienen. Die Schienenkopfschleifmaschine GP 3600 zeichnet sich durch eine ergonomische Bauweise und geringe Rüstzeiten aus, bei gleichzeitig hoher Abtragsleistung. Verschiedene Motorvarianten bieten Flexibilität beim Einsatz.

TECHNISCHE DATEN

SPEZIFIKATIONEN	P2	P4	D	LIEFERUMFANG
Abmessungen	1 220 x 810 x 400	1 220 x 810 x 375	1 220 x 810 x 405	<ul style="list-style-type: none"> • Schienenkopfschleifmaschine GP 3600 • Schleifstein (Ø125 mm) • Seitenständer
Gewicht	54 kg	50 kg	60 kg	
Motor	2-Takt Benzinmotor	4-Takt-Benzinmotor	4-Takt Dieselmotor	
Motorhersteller	AS-Motor	Honda	Yanmar	ZUBEHÖR
Motormodel	165 EA	GXR120 Rammer	L48N	
Leistung	5,0 kW	2,3 kW	3,5 kW	Schleifsteine in verschiedenen Ausführungen und Größen
Motordrehzahl (unter Last)	4 100 min ⁻¹	3 600 min ⁻¹	3 600 min ⁻¹	
Tankinhalt	2,5 l	2,4 l	2,4 l	
Geeignet für folgende Schienenprofile	Vignolschienen: ab 46E1 Rillenschienen: ab 52Ri1			
Rollenabstand	850 mm			
Schleifsteinaufnahme	Zentralmutter Aufnahme M20			

VORTEILE

- Ergonomisch durch höhenverstellbaren Bediengriff
- Leichtbauweise ermöglicht ein Maschinengewicht von 50 kg
- Geringe Rüstzeiten aufgrund des werkzeuffreien Schleifsteinwechsels und einem Führungssystem für Vignol- und Rillenschienen
- Kippmechanismus per Fußtritt für Funktionswechsel zum Schleifen der Fahrkante
- Seitenständer zum sicheren Abstellen der Maschine
- Gute Sicht auf den Schleifbereich bei bestmöglichem Schutz des Bedieners und der Umgebung vor Funkenflug
- Schleifbereich dank LED-Arbeitslicht auch bei widrigen Lichtverhältnissen einsehbar



Schleifbereich

